

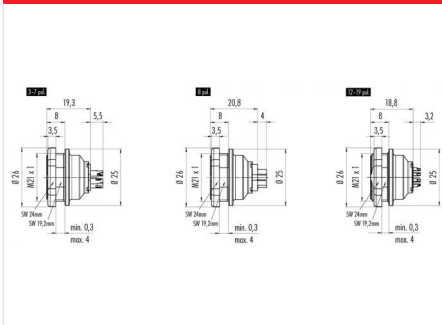
Description du produit **Contacts: 3 DIN, embase femelle à bride, vissable par l'avant, IP 67, blindée**

Zone **Push-Pull IP67 Séries 440**  
 Référence produit **09 4808 81 03**

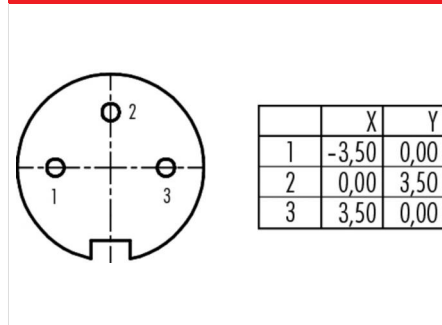
**Illustration**



**Dessin coté**



**Disposition des contacts**



**Vous trouverez le dessin des composants et les instructions de montage en page suivante.**

**Données techniques**

**Caractéristiques générales**

Design du connecteur	embase femelle
Verrouillage du connecteur	Push-Pull
Connexion	soudure
Section de fil (mm)	0.75 mm <sup>2</sup>
Section de fil (AWG)	20
Température limite supérieure	85 °C
Température limite inférieure	-40 °C

**Caractéristiques électriques**

Courant nominal (40 °C)	7 A
Tension nominale	250 V
Tension de choc nominale	1500 V
Degré d'encrassement	1
Catégorie de surtension	I
Groupe de matériau isolant	III
Résistivité de volume	≤ 3 mΩ
Résistance d'isolation	≥ 10 <sup>10</sup> Ω
Conformité CEM	blindable
Indice de protection	IP67
Durée de vie mécanique	> 1000 Cycles d'accouplement

**Matériaux**

Matériau du contact	CuSn (bronze)
Revêtement du contact	Au (or)
Matériau du corps de contact	PBT (UL 94 V-0)

Description du produit

Contacts: 3 DIN, embase femelle à bride, vissable par l'avant, IP 67, blindée

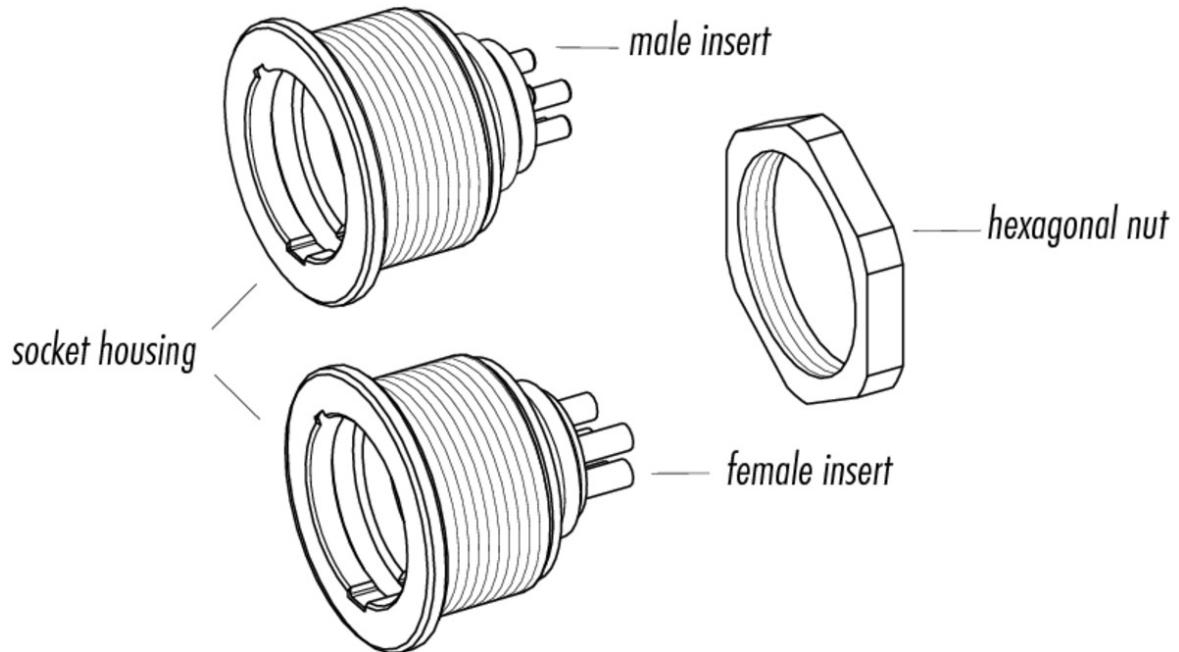
Zone

Push-Pull IP67 Séries 440

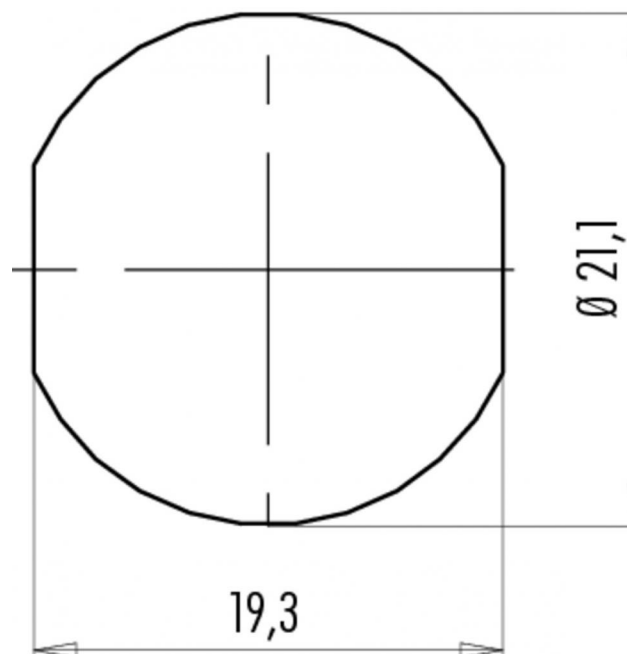
Référence produit

09 4808 81 03

Dessin des composants



Instructions de montage / Découpe du panneau



Description du produit **Contacts: 3 DIN, embase femelle à bride, vissable par l'avant, IP 67, blindée**

Zone **Push-Pull IP67 Séries 440**  
Référence produit **09 4808 81 03**

### Security notices

Le connecteur ne doit être ni branché ni débranché sous tension. Tout non-respect de cette consigne ou une utilisation inappropriée peut provoquer des dommages corporels.

Les connecteurs ont été conçus pour une application dans le domaine de la construction mécanique, de la construction de commandes et d'appareils électriques. Il incombe à l'utilisateur de vérifier si les connecteurs peuvent être utilisés dans d'autres domaines d'application.

Les connecteurs qui sont intégrés dans des circuits électriques avec des tensions dangereuses au contact doivent être exclusivement montés et utilisés par des personnes ayant reçu une formation électrotechnique ou sous la surveillance de telles personnes dans le respect de la réglementation et des normes en vigueur.

Les connecteurs avec un type de protection IP 67 et IP 68 ne conviennent pas pour une utilisation sous l'eau. Pour une utilisation à l'extérieur, les connecteurs doivent être protégés séparément contre la corrosion. De plus amples informations sur les types de protection IP sont disponibles dans la rubrique « Support technique » du centre de téléchargement.

Le connecteur ne convient pas pour les tensions secteur. Veuillez respecter les degrés d'encrassement et la catégorie de surtension. De plus amples informations à ce sujet sont disponibles dans la rubrique « Support technique » du centre de téléchargement.